

2025年6月吉日

各 位

若宮八幡社宮総代会会長 得丸 清治

若宮八幡社宮司 廣瀬 詔子

「夏越大祓（なごしおおのはらえ）」に伴う「茅の輪（ちのわ）」の設置について

6月も半ばを過ぎ、梅雨の晴れ間の待ち遠しい季節となりました。

皆様方におかれましては、益々ご健勝のこととお慶び申し上げます。

若宮八幡社の各種行事につきましては、平素よりご理解とご協力を賜り、心より厚く御礼申し上げます。

さて、「夏越大祓（なごしおおのはらえ）」の神事に伴い、宮総代OB会の協力の下、「茅の輪（ちのわ）」を設置しましたのでご案内申し上げます。

今年の前半6ヶ月分の罪穢れを落とし、健やかに後半を過ごすことができますよう、ぜひ「茅の輪くぐり」に足をお運びください。

記

1. 設置期間 2025年6月15日（日）～7月上旬
2. 設置場所 若宮八幡社境内

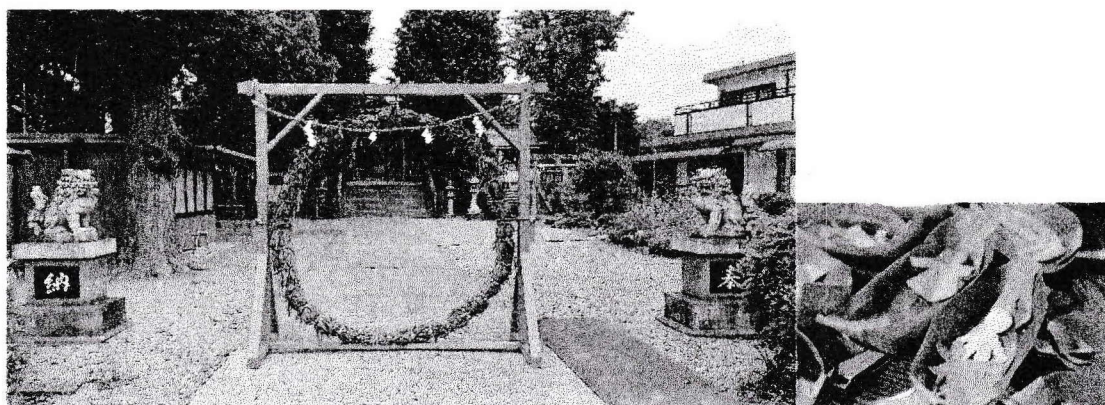
※「夏越大祓（なごしおおのはらえ）」とは？

一年の折り返しに当たる6月30日に、各地の神社で行われる季節の行事です。

1～6月までの半年分の罪穢れを落とし、残りの半年の無病息災を祈願します。

※6月30日（月）の神事は神職のみで執り行いますが、茅の輪の設置期間中に、ぜひお参りください。

拝殿前には、「人形（ひとがた）」や「茅の輪守」も準備しております。



以上