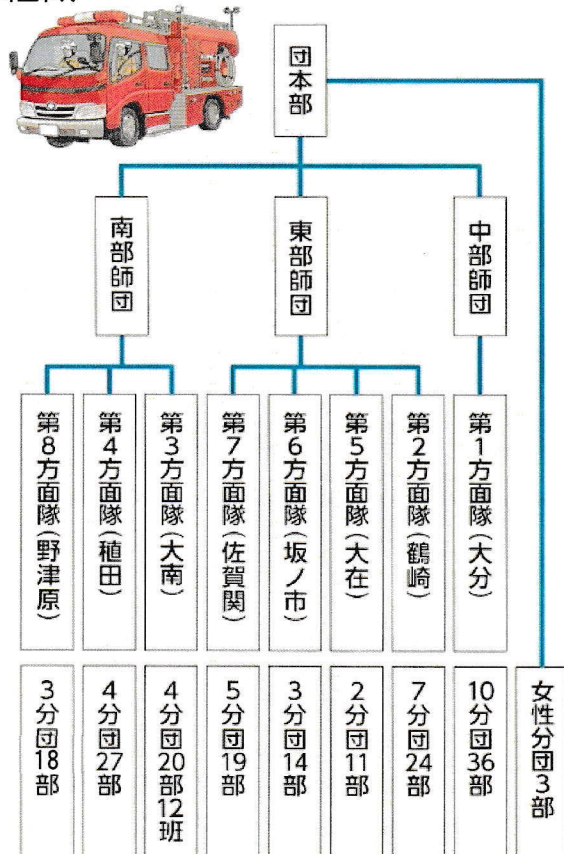


大分市消防団の概要

■組織

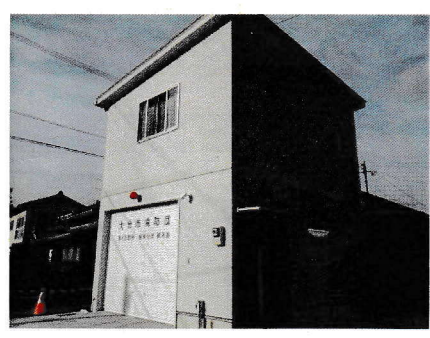


■人員

合計	実員	定員	充足率
団員数 (R6.4.1現在)	2,063	2,400	85.9%
団員数 (R7.1.1現在)	2,071		86.3%
増減数	8名増		-

■施設

車庫詰所：180カ所
 ~令和6年度建替え実績~
 ・賀来分団野田部



■装 備

- ・消防ポンプ自動車 3台
- ・小型動力ポンプ積載車 160台
- ・小型動力ポンプ軽積載車 18台



消防関係統計

令和6年4月1日現在
(災害出動状況除く)

市勢	面積	人口	世帯数
	502.39km ² 東西50.8km 南北24.4km	473,101人 消防職員1人当り 960人	231,206世帯 消防職員1人当り 469世帯

機構	署所数	職員数	消防団員数
	消防局5課 消防署3署 分署2署 出張所9所	定数499人 実員493人	1団39分団 定数2,400人 実員2,063人

機械・施設	ポンプ車等(常備)	ポンプ車等(非常備)	救急車
	消防ポンプ自動車 23台 特殊車両 39台 その他 21台 小型動力ポンプ 7台	消防ポンプ自動車 4台 小型動力ポンプ 積載車 179台 小型動力ポンプ 179台	高規格救急車 17台

災害出動状況	火災件数(令和6年中)	救急件数(令和6年中)	救助件数(令和6年中)
	121件 (昨年比 -10件) 3日に1件の割合で発生	24,975件 (昨年比 +1,427件) 1日当たり 約68件	247件 (昨年比 +27件) 1.48日に1件の割合で発生
	出火原因	事故種別	事故種別
	①たき火 31件 ②放火(疑い含む) 14件 ③たばこ 11件 ④こんろ 9件	①急病 15,939件 ②一般負傷 3,997件 ③転院搬送 2,329件 ④交通事故 1,430件	①建物等による事故 88件 ②その他の事故 73件 ③交通事故 64件 ④水難事故 8件

※件数については速報値