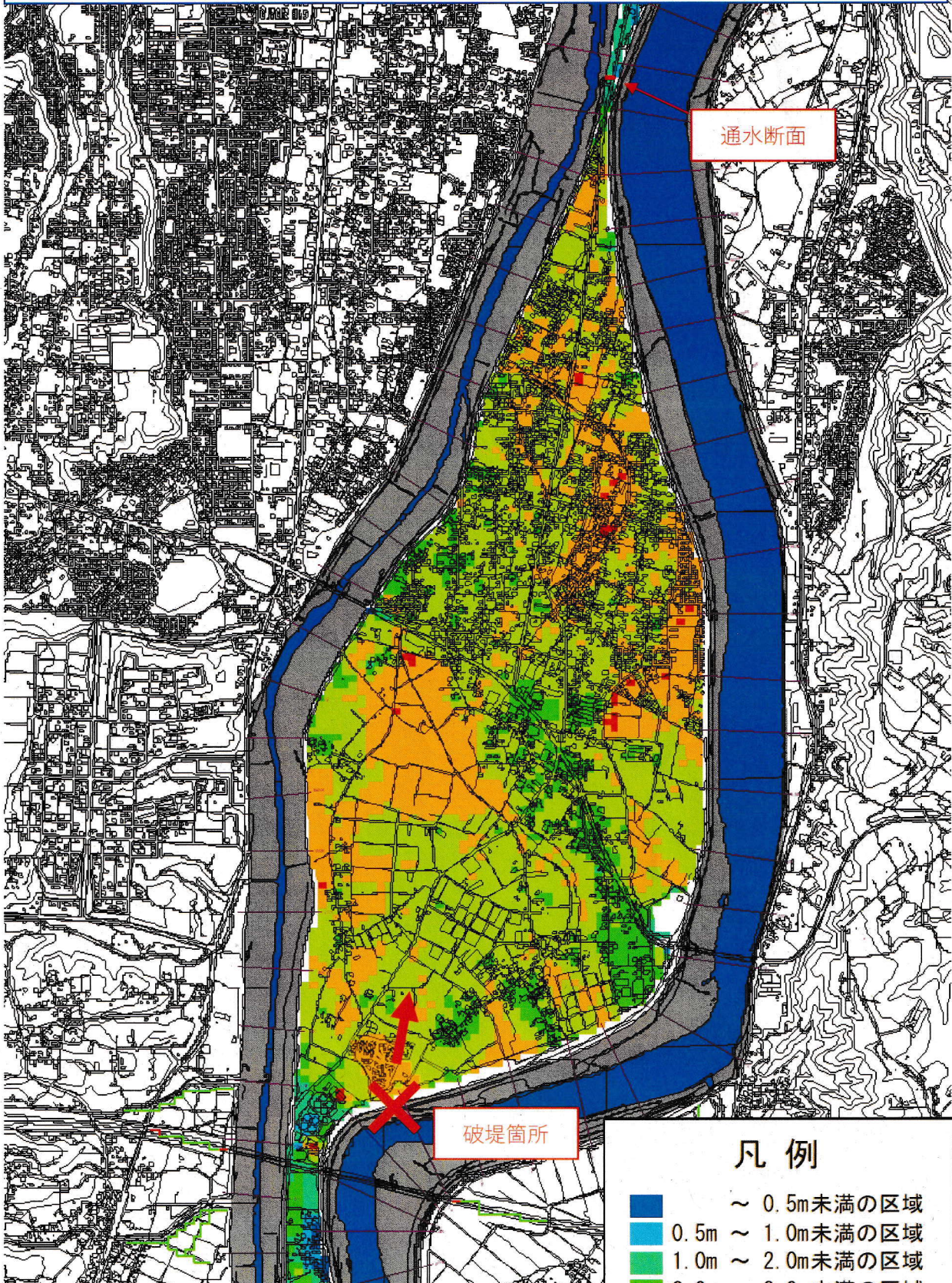


# 大野川浸水深分布図(8.4K左岸決壊、現況)



通水断面

破堤箇所

## 凡例

- ~ 0.5m未満の区域
- 0.5m ~ 1.0m未満の区域
- 1.0m ~ 2.0m未満の区域
- 2.0m ~ 3.0m未満の区域
- 3.0m ~ 4.0m未満の区域
- 4.0m ~ 5.0m未満の区域
- 5.0m以上の区域

対象外力	計画規模(L1) 確率規模 W=1/100 基準地点：白滝橋上流 485mm/2日
対象洪水	河川整備基本方針の計画対象降雨 昭和34年8月洪水