

令和5年5月1日

高田校区の皆様へ

昭和井路高田地区水利組合

組合長 江 藤 久 範



「水路での事故防止」について(お願い)

今年も、例年通り6月10日より水路に水が流れ、田植えが始まります。

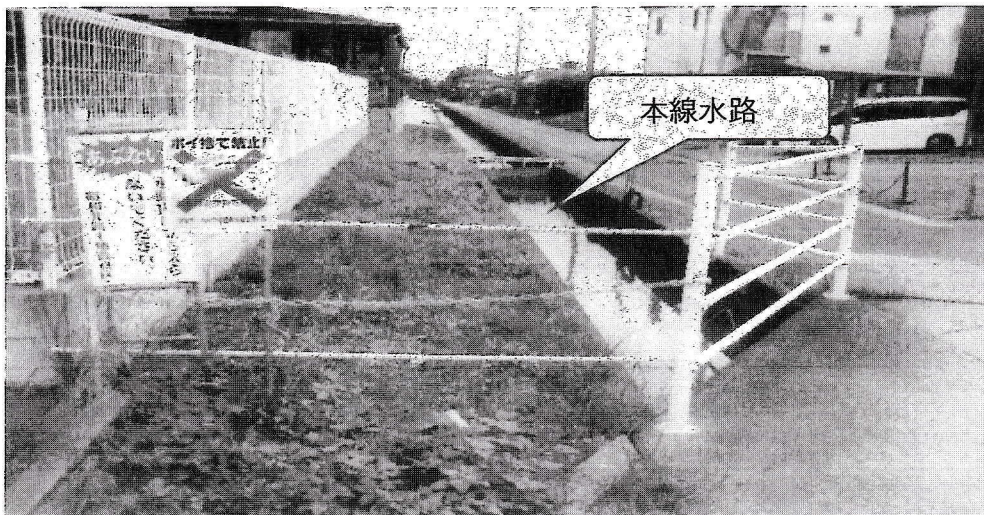
子供達にとって、水遊びをするのに絶好の場所だろうと思いますが、大変危険です。
絶対に水路で遊ばないようにご指導を、お願い申し上げます。

尚、送水期間は、**6月10日から9月28日**までの予定です。

次の内容について周知徹底を、お願いいたします

- ※1. 水路は水が浅くても流れが急です。落ちたり足を取られると大変です。
- ※2. 水路付近には、ヘビ^ㇿ(マムシ)がいる可能性があります。
- ※3. 田んぼでのいたずらは絶対にしないように。

【危険個所の概況】



本線水路通水状況

常行地区ウォッシュ
ランドリーの裏側
※ゴミのポイ捨て多発
地点です。捨てない
よう注意願います。



田植え後の状況

鶴瀬・南地区